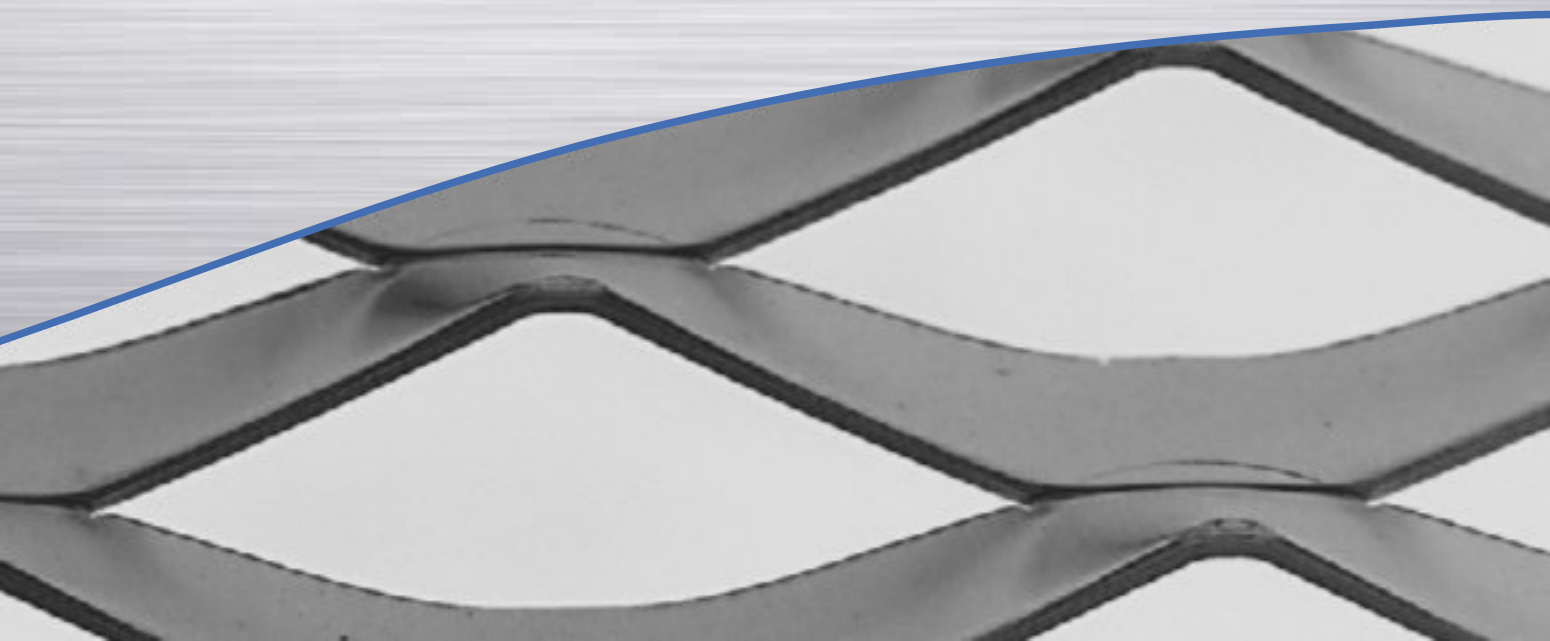




Referenciák



A piaci igényekhez alkalmazkodva döntöttünk úgy, hogy az alapanyagok biztosítása mellett, saját és külső erőforrásokat felhasználva bővítjük szolgáltatásaink körét, így egy kézbe összefogva tudunk megoldást kínálni a gyártási, feldolgozási, szállítási, és kivitelezési folyamatokra.



A GYÁRTÓK ÉS KIVITELEZŐK JOBB KEZE

Rólunk

A 2002-ben alapított cégünk fő profilja kezdetben speciális fémtermékek forgalmazása volt. Kínálatunkat az elmúlt években a piaci igényeknek megfelelően bővítettük, így portfóliónkban ma már megtalálhatóak félkész – és késztermékek, valamint a hozzájuk kapcsolódó szolgáltatások is. Emellett komplett igények megvalósításához szakmailag képzett projekt csapatunk áll rendelkezésre. Célunk a jelenlegi pozíció megerősítése, új termékek fejlesztése, további felhasználási területek és nemzetközi piacok elérése.



A Metmark eredményessége számokban is megmutatkozik, mivel 2 telephelyen, közel 30 munkatárssal sikerült meghaladni a 10 ezres vevői állományt és a legmeghatározóbb építőipari kivitelező cégek partnerei lehetünk.

Cégünk kizárólagos magyarországi forgalmazója több neves és elismert külföldi gyártónak, valamint terméknek. Természetesen elhivatottak vagyunk a hazai vállalatok irányába is, a velük történő együttműködés révén segítjük egymást és partnereinket. Beszállítóinkkal szoros kapcsolatot ápolunk, ezzel biztosítva azt, hogy minden megrendelés esetén optimális megoldást tudjunk nyújtani a lehető legjobb ár-érték arányban.

DVTK Stadion - Miskolc

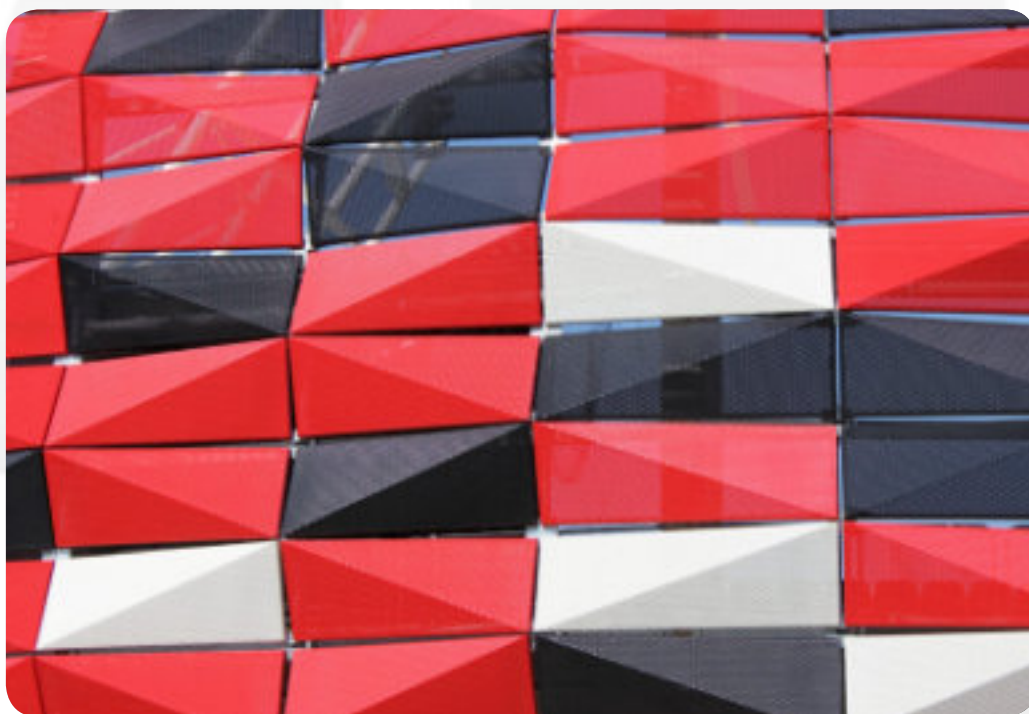


Projekt adatok

- 24 000 m² felület
- MARIANItch Opera design expandált lemez homlokzatburkolat
- Cégünk a megrendelő részére a termékeket biztosította műszaki tanácsadás mellett



Bozsik Aréna - Budapest



Projekt adatok

- 4860 m² felület
- MARIANItch Navigli design expandált lemez homlokzatburkolat
- Cégünk a megrendelő részére a terméket biztosította műszaki tanácsadás mellett

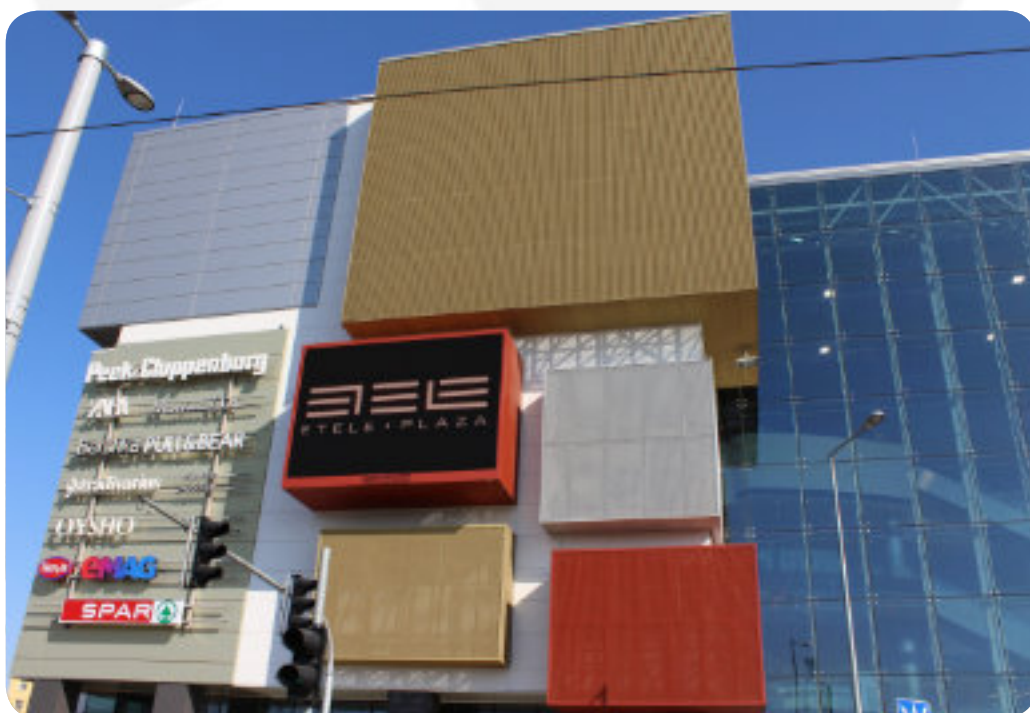


ETELE Pláza - Budapest



Projekt adatok

- 4282 m² felület
- MARIANItch Berg, Brooklyn, Maracana, Flaminio, Broadway XL és Flaminio Light design expandált lemez homlokzatburkolat
- Cégünk a megrendelő részére a méretre vágott terméket biztosította műszaki tanácsadás mellett

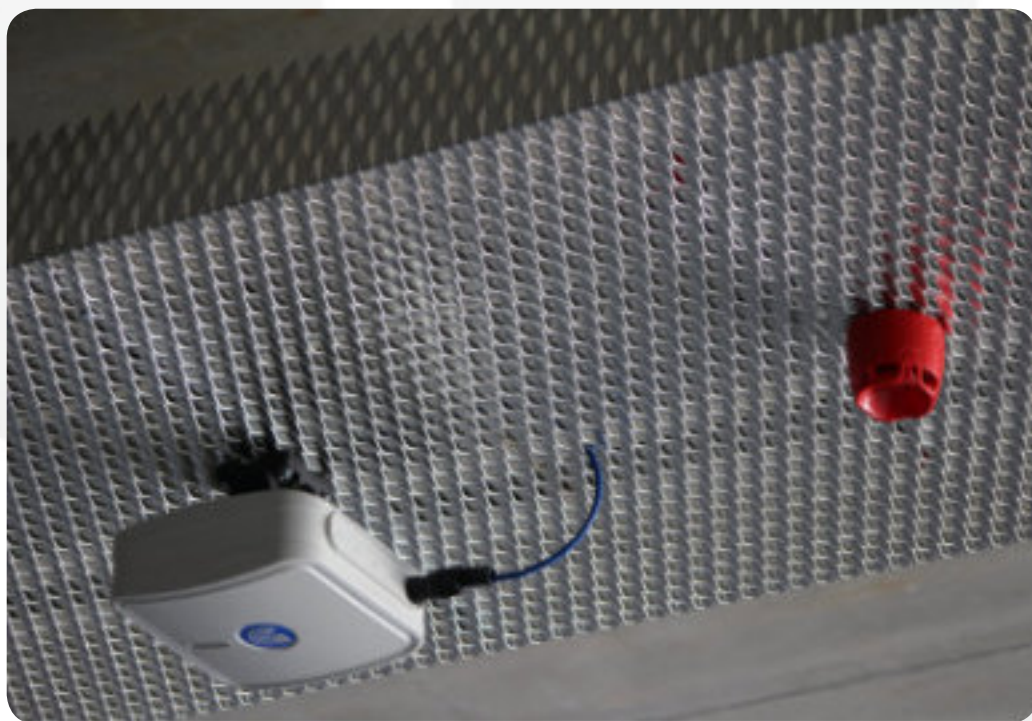


Puskás Stadion - Budapest



Projekt adatok

- Kb. 7000 fm kábeltálca burkolat
- MARIANItch Navigli design expandált lemez, hosszanti oldalon élhajlított, felületkezelés nélkül
- Cégünk a megrendelő részére az egyedileg méretre vágott és hajlított elemeket biztosította műszaki tanácsadás mellett



Testnevelési Egyetem - Budapest



Projekt adatok

- 2800 m2 felület
- MARIANItch
Hollywood design
expandált lemez
homlokzatburkolat
- Cégünk a
megrendelő részére
a terméket
megmunkálva,
keretezve
biztosította műszaki
tanácsadás mellett



Riz Levente Sportcsarnok - Budapest



Projekt adatok

- 889 m2 felület
- 40 x 17 mm expandált lemez álmennyezet
- Cégünk a megrendelő részére a terméket biztosította műszaki tanácsadás mellett



Bosch Campus 2 - Budapest

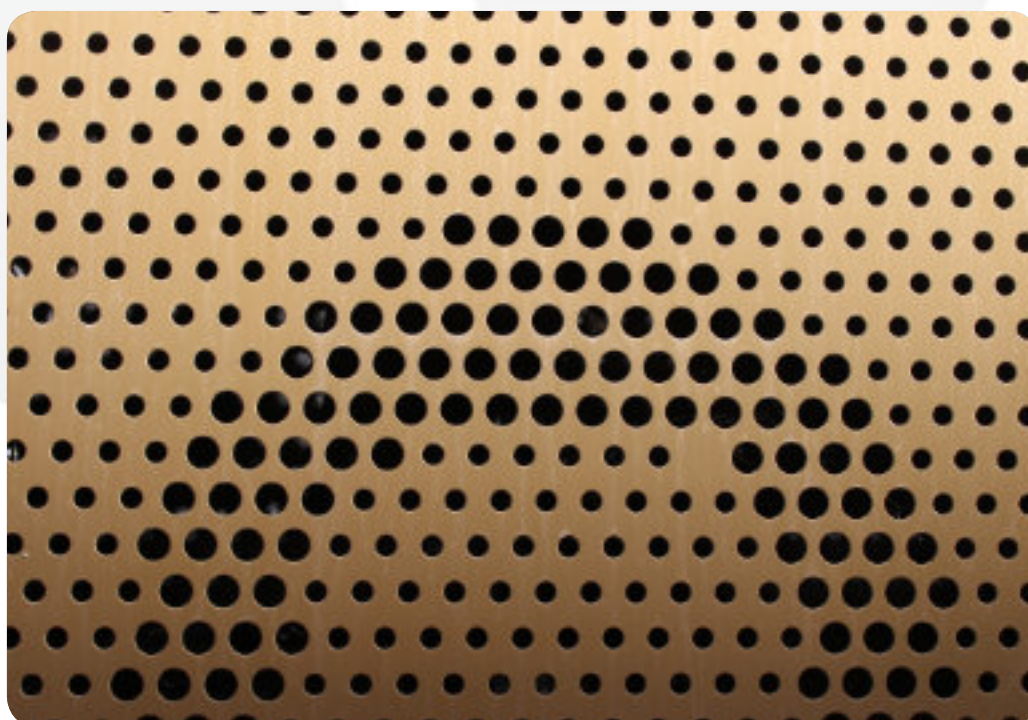


Projekt adatok

- 13 000 m² felület
- MARIANItch Soho design expandált homlokzatburkolat
- Cégünk a megrendelő részére a terméket tálcásítva biztosította műszaki tanácsadás mellett



Semmelweis Egyetem - Budapest



Projekt adatok

- 26 m² felület
- 9, 12 és 18 mm-es egyedi körlyukasztású perforált lemez homlokzatburkolat
- Cégünk a megrendelő részére a terméket biztosította műszaki tanácsadás mellett



Hadak útja társasház - Budapest



Projekt adatok

- 450 m2 felület
- MARIANItch Soho design expandált lemez homlokzatburkolat
- Cégünk a megrendelő részére a terméket keretezve, felületkezelve biztosította műszaki tanácsadás mellett



Príma Tükörhegy - Törökbálint



Projekt adatok

- 136 m2 felület
- MARIANtech Navigli design expandált lemez beltéri falburkolat
- Cégünk a megrendelő részére a terméket felületkezelve biztosította és szerelte fel a helyszínen, műszaki tanácsadás mellett



Minaret Residence - Pécs



Projekt adatok

- Egyedi tervezésű, lézervágott 5 mm vastag acéllemez, antracitszürke felületkezeléssel
- Cégünk a megrendelő részére a tervezést, a gyártást, és a termékek felszerelését biztosította műszaki tanácsadás mellett

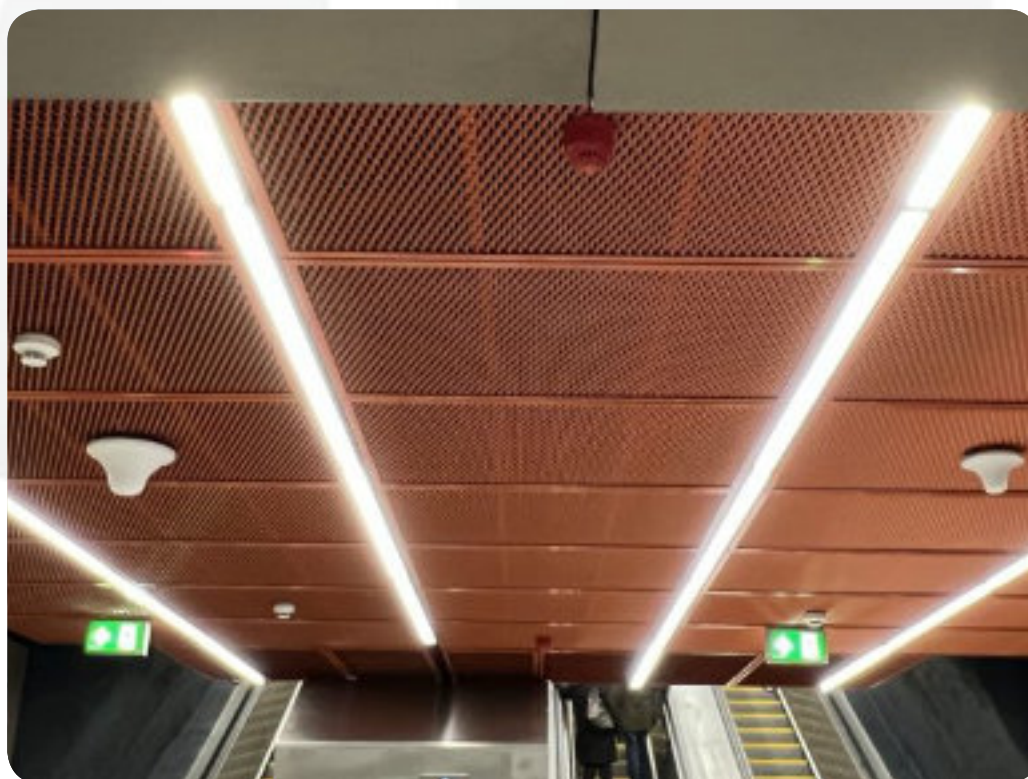


M3 Ferenciek tere metróállomás - Budapest



Projekt adatok

- 1298 m2 felület
- MARIANItch
Copacabana design
expandált lemez
álmennyezet
- A cégünk a megrendelő részére a terméket biztosította

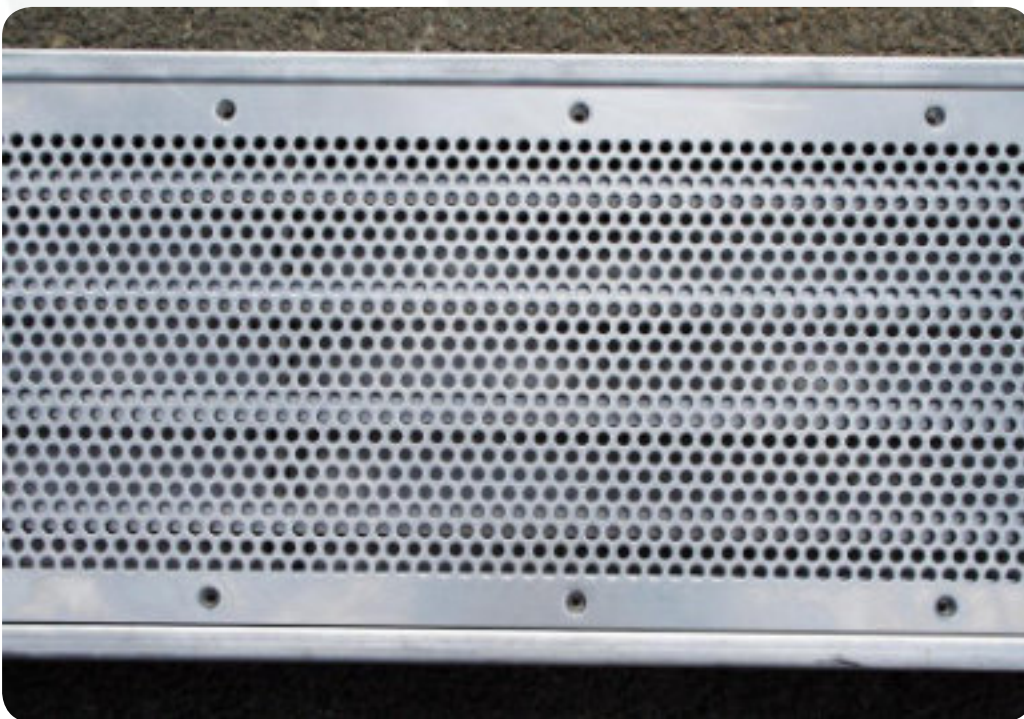


Cukorsiló szellőtetőrendszer - Kaposvár



Projekt adatok

- Egyedi méretű, 2 mm vastag rozsdamentes acél perforált lemezek, amelyek a padozatba süllyesztett szellőző csatornákat fedik. Ezeken keresztül történik a silóban tárolt cukor szellőztetése.
- Cégünk a megrendelő részére a terméket biztosította műszaki tanácsadás mellett



Sportcsarnok - Bonyhád

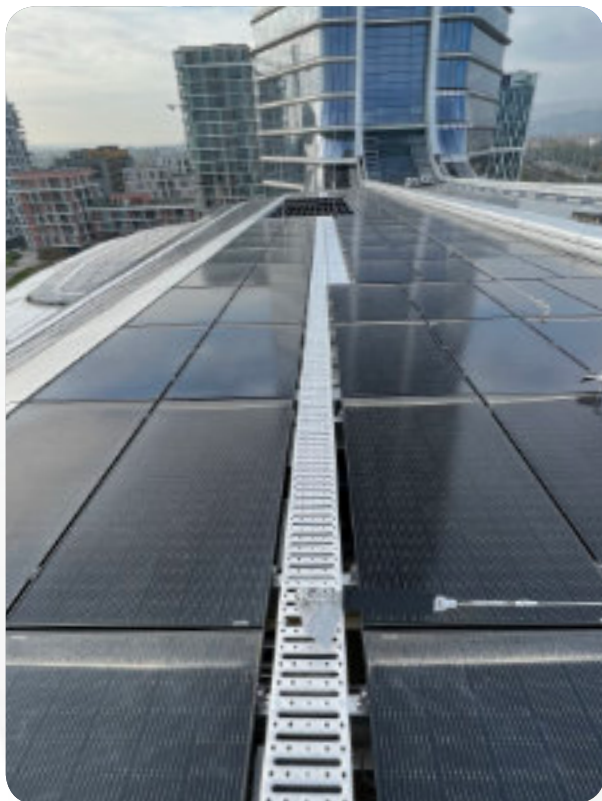


Projekt adatok

- 130 m² felület
- RV 20-28 lyukasztású perforált acéllemez
- Cégünk a megrendelő részére a terméket biztosította műszaki tanácsadás mellett



MOL Campus - Budapest



Projekt adatok

- 400 folyóméter
- BZ 250 és BZ 350 csúszásmentes lemezprofil járda
- Cégünk a megrendelő részére a terméket biztosította



Pesti úti garzonházak - Budapest

Projekt adatok

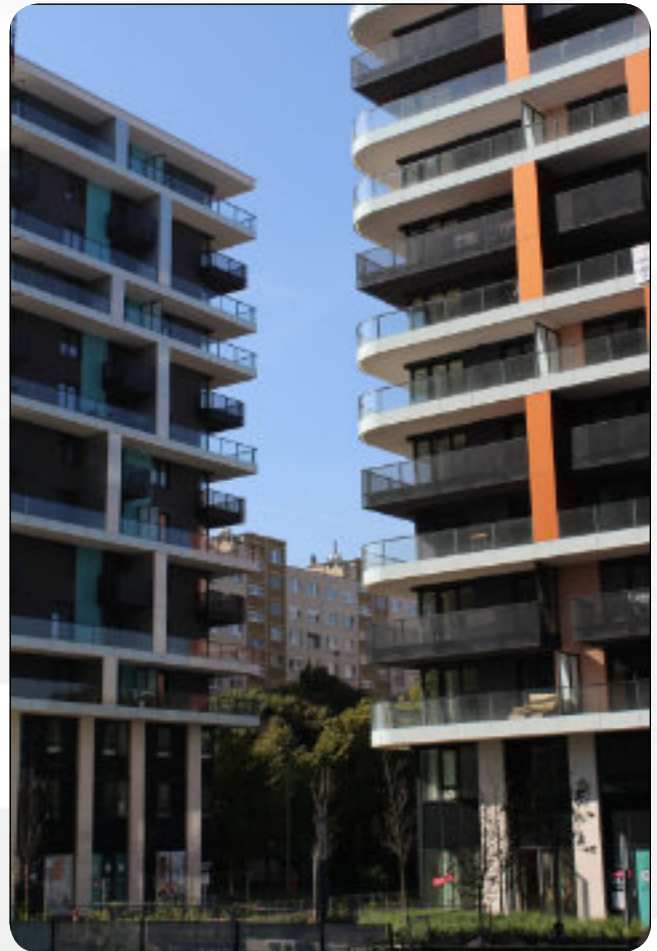
- 816 m² felület
- Egyedi lyukasztású perforált lemez korlátbetét
- Cégünk a megrendelő részére a keretezett és színterezett terméket biztosította



WaterFront City - Budapest

Projekt adatok

- 3000 m2 felület
- RV 12-16 lyukasztású perforált lemez korlátbetét
- Cégünk a megrendelő részére a terméket biztosította



Panattoni portaépület - Törökbálint



Projekt adatok

- 60 m2 felület
- MARIANItch Santa Monica design expandált lemez álmennyezet
- Cégünk a megrendelő részére a terméket megmunkálva, keretezve, felületkezelve biztosította műszaki tanácsadás mellett



Kerítésrendszerek



Eszterbauer borászat - Szekszárd



DOVI-Trade Kft. Szekszárd

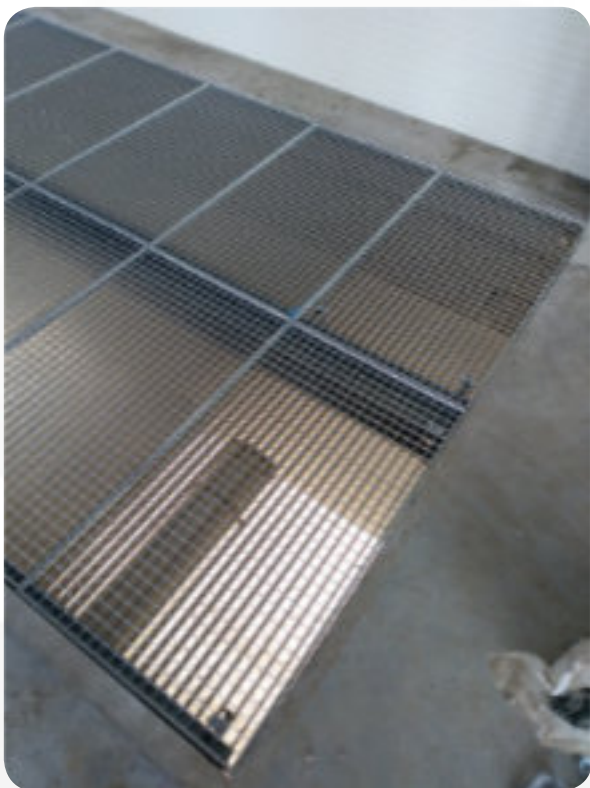


Szekszárdi Élményfürdő



Kerítés hullámrácsból - Kiskunmajsa

Járórács felhasználás



Projekt adatok

- 300 m² járófelület
- Horganyzott járórács
- Cégünk a megrendelő részére a késztermékek szállítását és a beépítését biztosította műszaki tanácsadás mellett



Acélszerkezetek



Projekt adatok

- Acél pódiumok, korlátok, hágcsó létrák, egyéb tartószerkezetek
- Az alábbi acélszerkezetek esetében cégünk végezte a termékek beszerzését, gyártását, szállítását, installálását és kivitelezését
- Valamint műszaki tanácsadást is biztosított a megrendelő részére.



NATO drótok



Börtön - Tiszalök

Projekt adatok

- Két magyarországi új börtön védelméhez szükséges mennyiségű pengeéles dróthengerek
- Ezen projektek esetében cégünk végezte a termékek beszerzését és szállítását, valamint kizárólagos alvállalkozónkon keresztül a telepítését is.



Börtön - Szombathely



Borsodi Sörgyár - Bőcs

Műgyanta (FRP,GFK) rácsok és szerkezetek



Járófelület

Projekt adatok

- FRP járófelületek, lépcsők, korlátok és leesésvédelemmel ellátott hágcsó létrák
- Az alábbi projektek esetében cégünk végezte a termékek beszerzését, szállítását, beépítését és kivitelezését műszaki tanácsadás mellett.

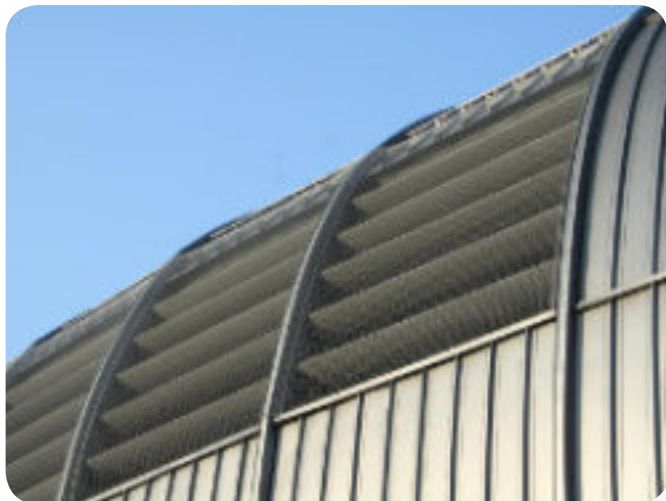


Lépcső és korlát

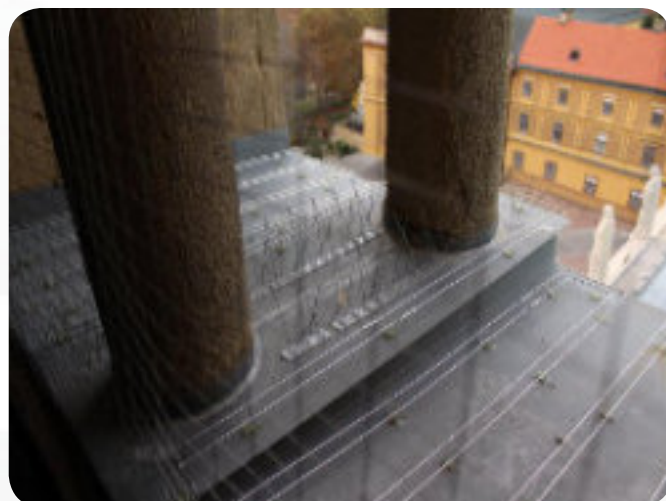


Létra

Galambriasztó rendszerek



Papp László Sportaréna - Budapest
madárháló



Pécsi Székesegyház

- madárháló
- galambriasztó túske
- elektromos galambriasztó



Szekszárdi Belvárosi Templom
Galambriasztó túske



Kalocsai Székesegyház
Elektromos galambriasztó



Szekszárd - raktár/iroda

7100 Szekszárd, Pollack M. u. 71.
tel.: +36 74 512 678, +36 30 309 8383
fax.: +36 74 512 679
info@metmark.hu

Szekszárd - gyártóüzem

7100 Szekszárd, Pollack M. u. 71.
tel.: +36 74 407 692, +36 20 550 4996
fax: +36 74 512 679
info@metmark.hu

Budapest - raktár/iroda

1097 Budapest, Gubacsi út 24.
tel: +36 1 433 5550, +36 30 535 5594
fax: +36 1 433 5551
budapest@metmark.hu

Metmark GmbH

Ausztria
tel: +43 664 358 5033
office@metmark.at

www.metmark.hu

www.facebook.com/metmark.hu

<https://www.youtube.com/@metmarkkft>

www.metall.hu